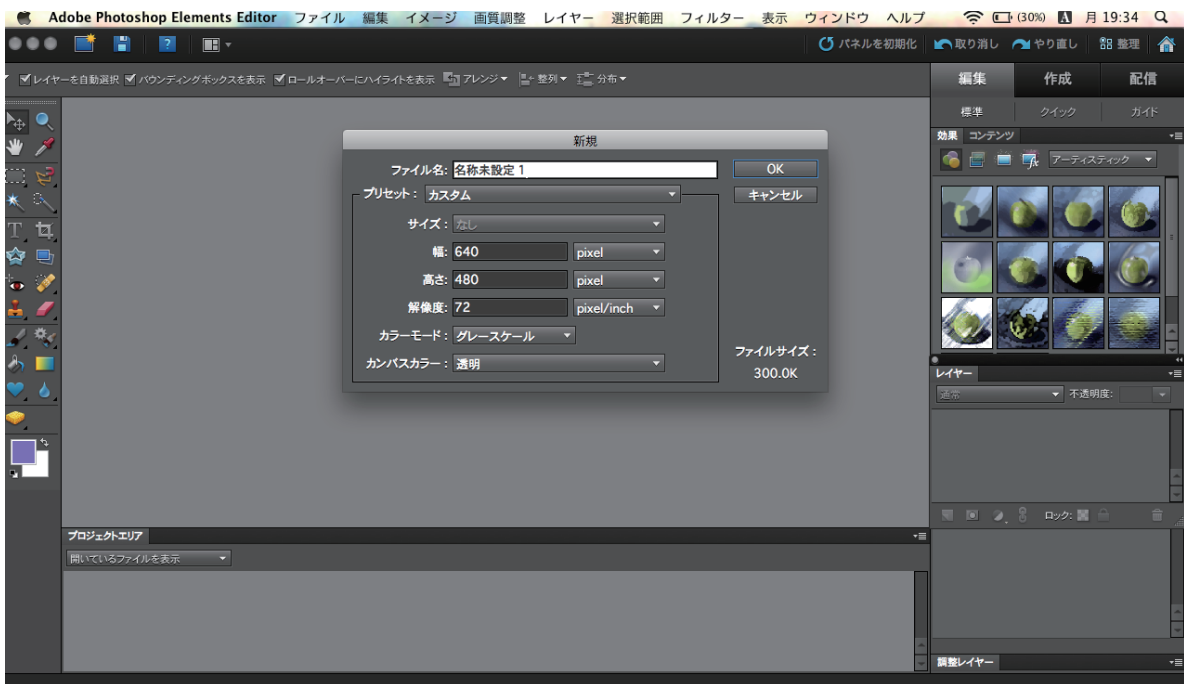


画像データの作成について（模型写真例）

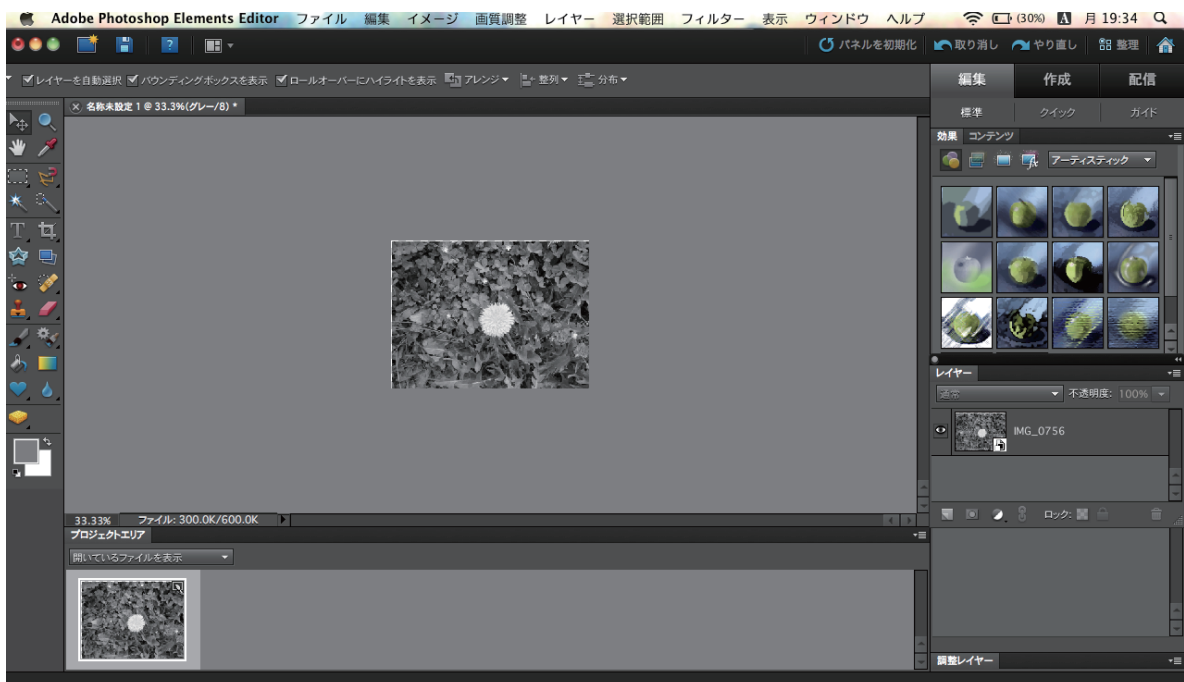
1. Photoshopの「新規」で、

- ・幅 640pixel 以下(顔写真の場合は 90pixel 以下)
- ・高さ 480pixel 以下(顔写真の場合は 120pixel 以下)
- ・カラーモード：グレースケール
- ・カンバスカラー：透明

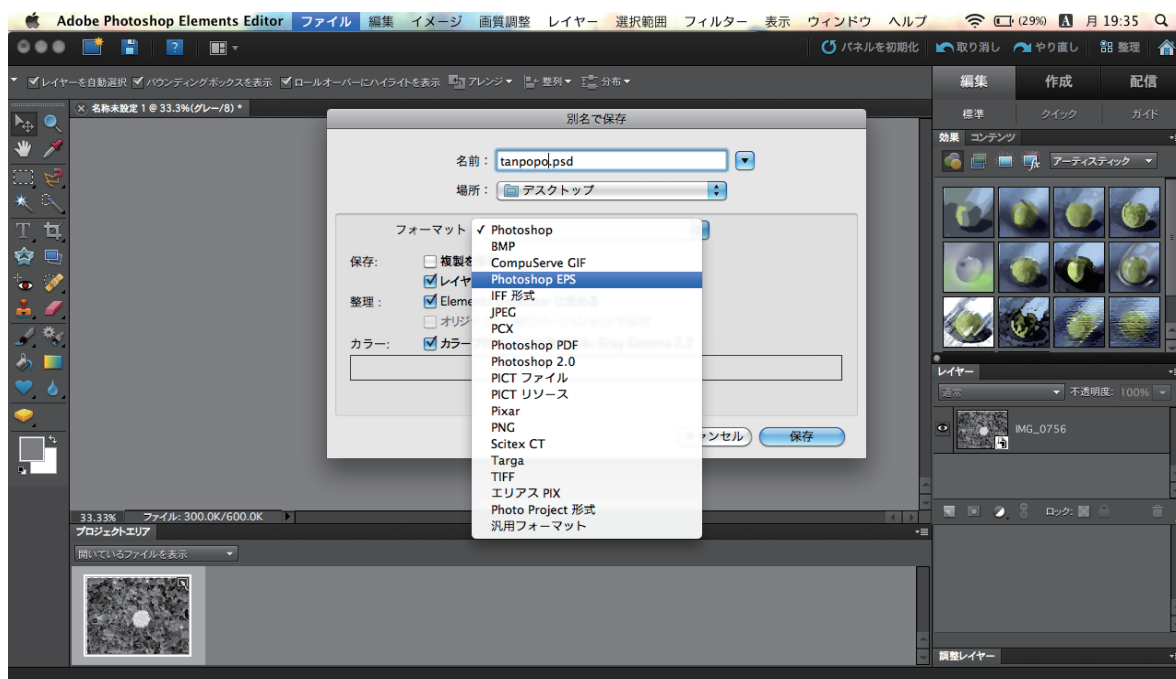
に設定します。



2. 登録したい模型写真を配置します。



3. ファイル名を半角英数字にし、フォーマットを「Photoshop EPS」にして保存してください。



4. ファイル情報で、サイズが 1MB 以下になっていることを確認してください。
(1MB 以上の場合は、画像解像度などを再編集してください。)

※著作権に関するもの(キャラクター等)の使用は禁止とします。