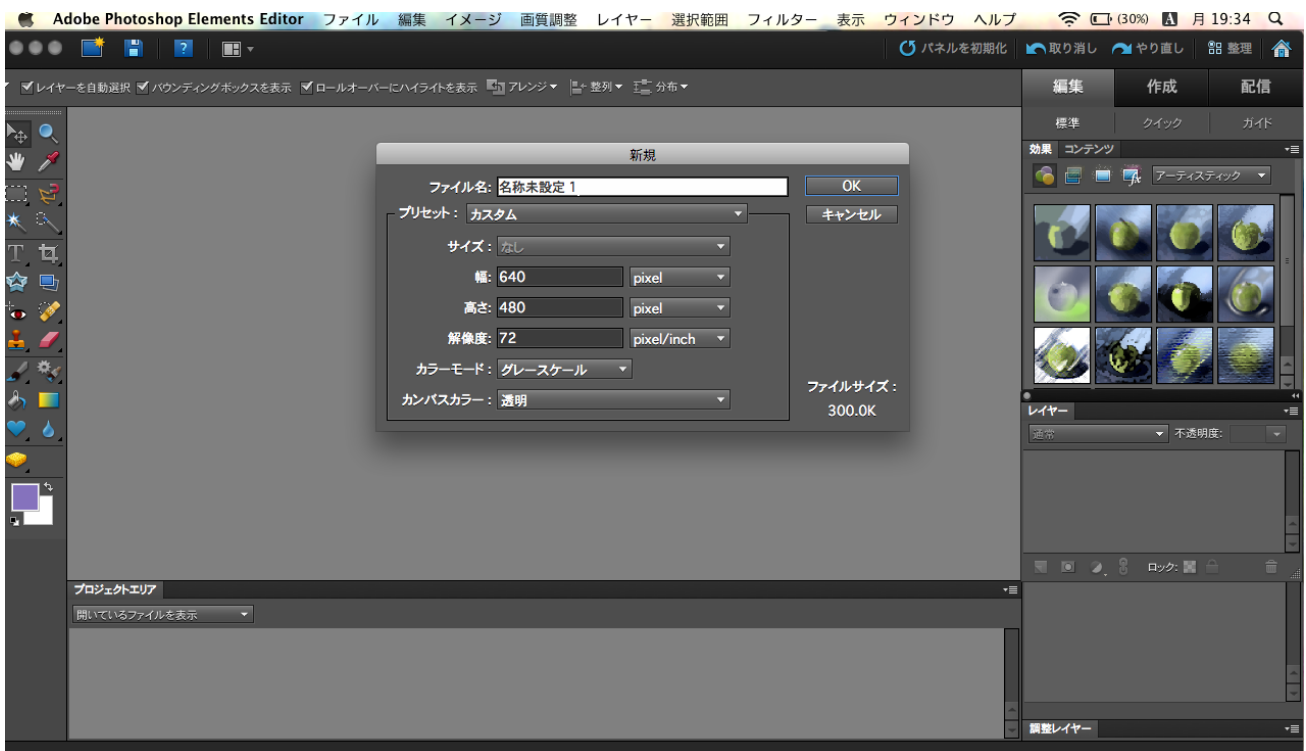


画像データ作成について(模型写真の例)

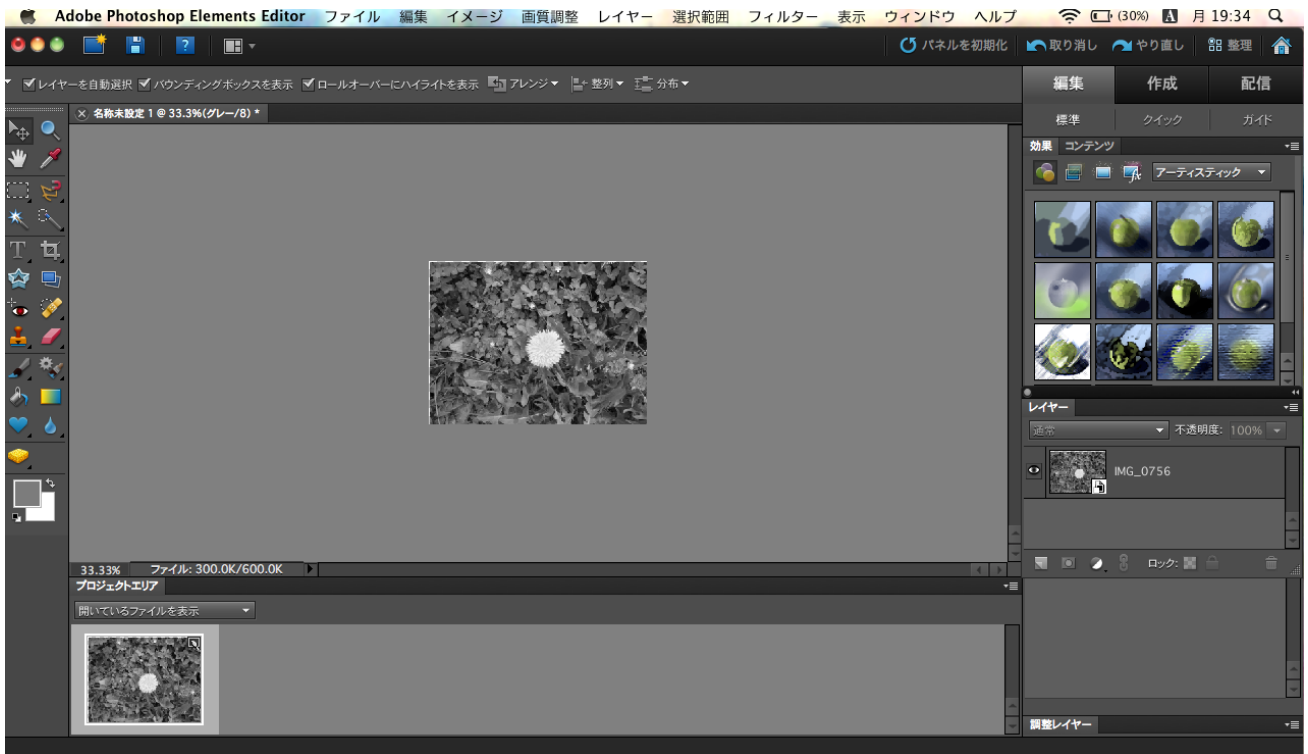
1. Photoshopの「新規」で、

- ・ 幅 640pixel 以下 (顔写真の場合は 90pixel 以下)
- ・ 高さ 480pixel 以下 (顔写真の場合は 120pixel 以下)
- ・ カラーモード グレースケール
- ・ キャンバスカラー 透明

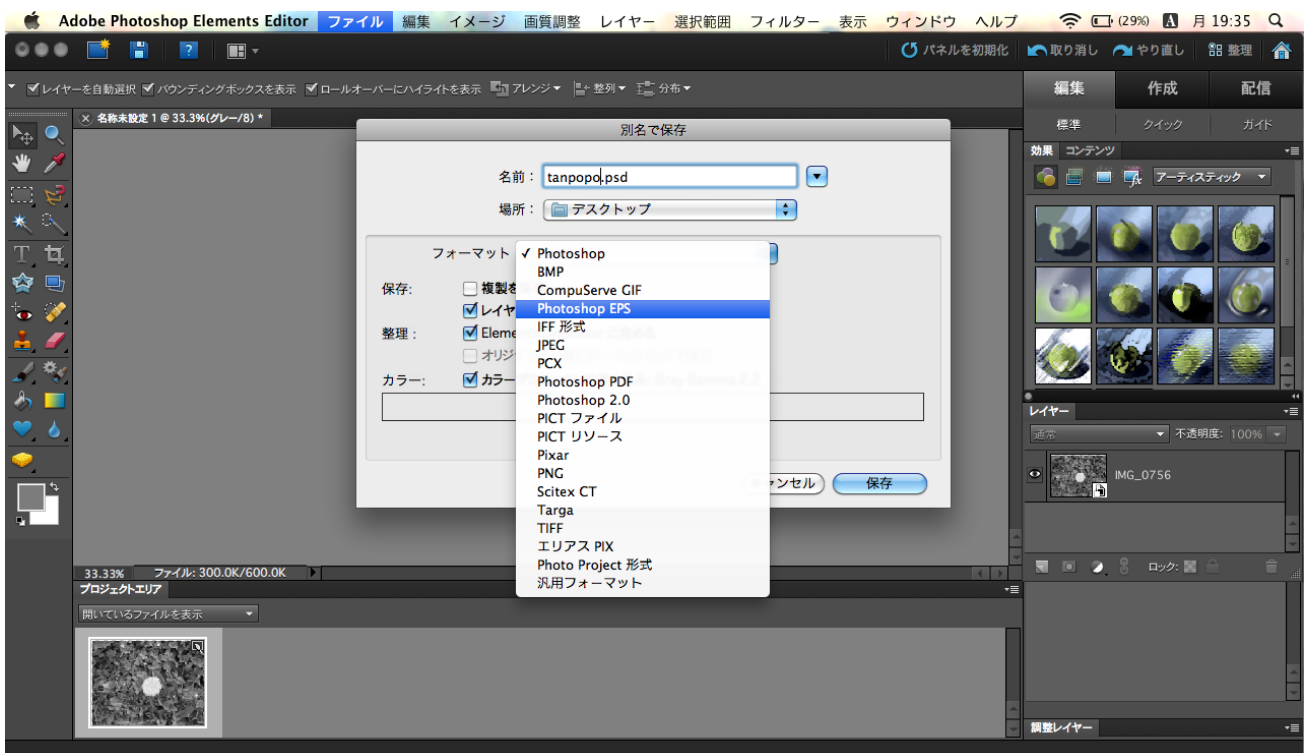
に設定します。



2. 登録したい模型写真を配置します。



3. ファイル名を半角英数字にし、フォーマットを「Photoshop EPS」にして保存してください。



4. ファイル情報で、サイズが1 MB 以下になっていることを確認してください。
(1MB以上の場合は、画像解像度などを再編集してください。)