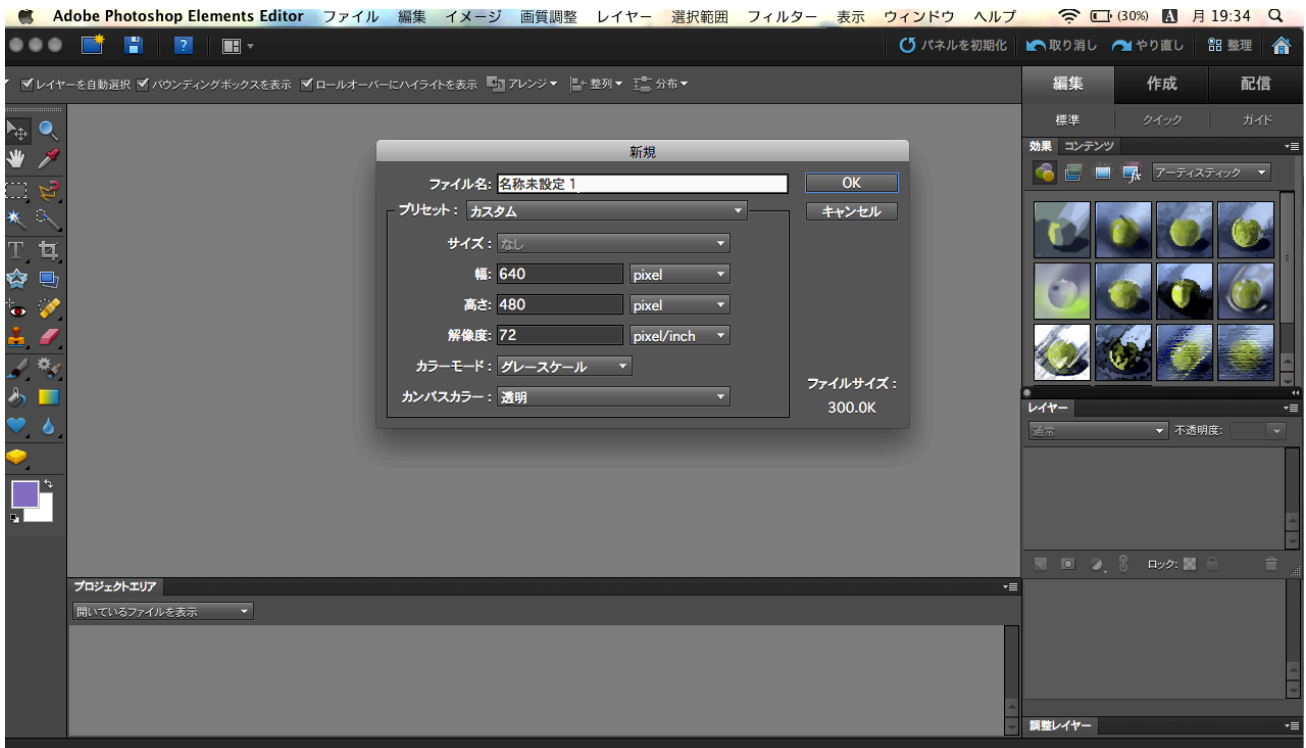


画像編集のやり方について（模型写真の例）

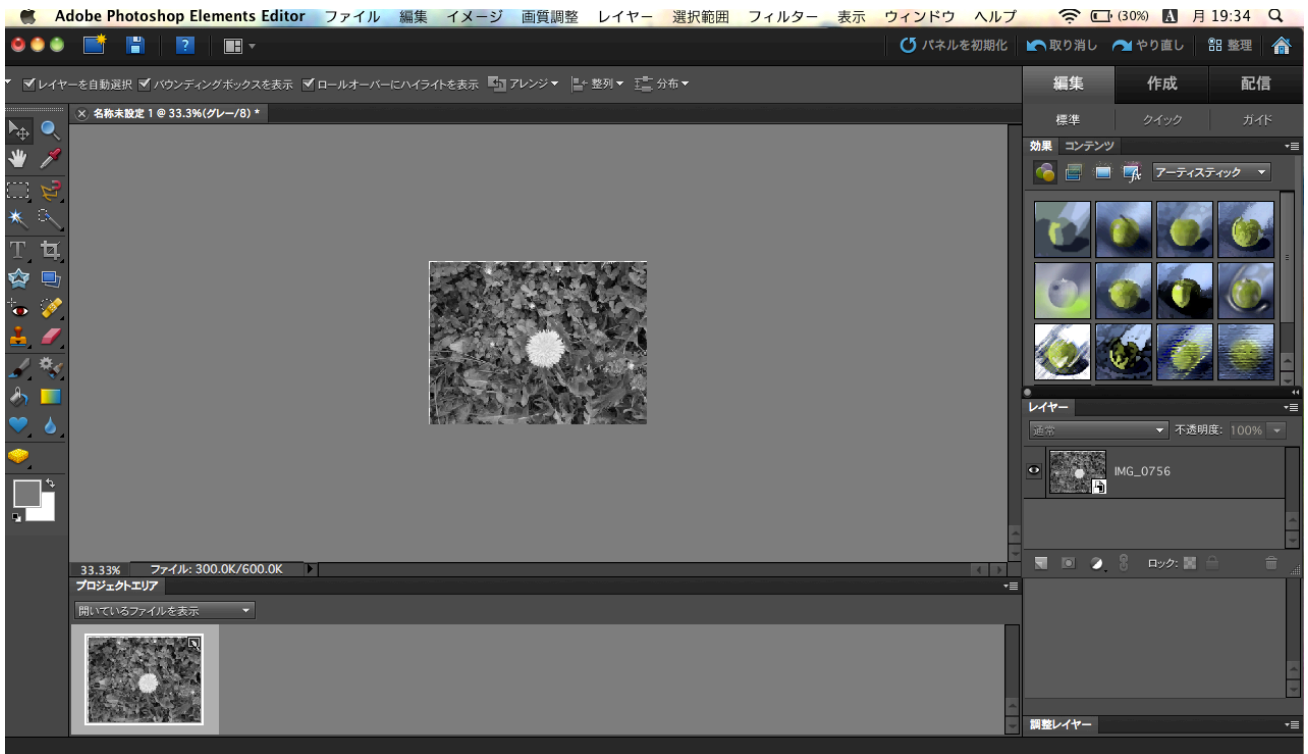
1. Photoshop の新規で、

- ・ 幅 640pixel 以下（顔写真の場合は 90pixel 以下）
- ・ 高さ 480pixel 以下（顔写真の場合は 120pixel 以下）
- ・ カラーモード グレースケール
- ・ キャンバスカラー 透明

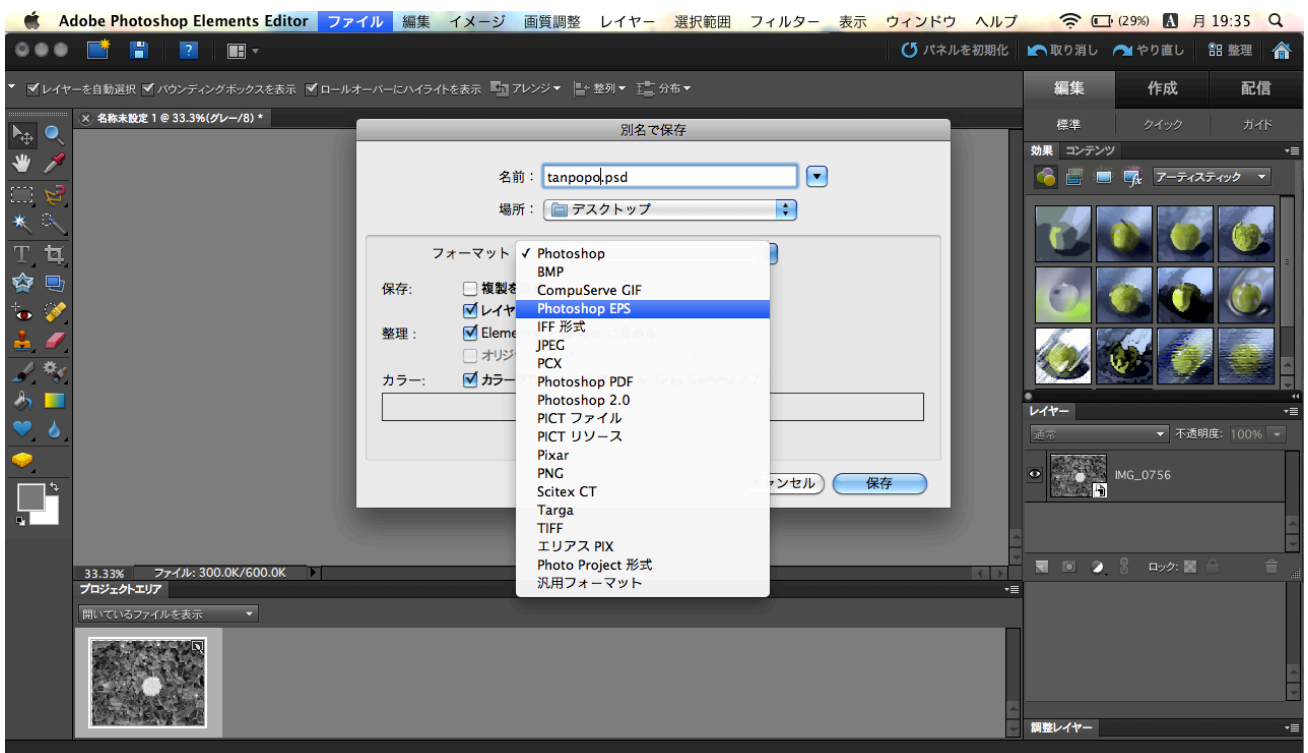
に設定します。



2. 登録したい模型写真を配置します。



3. ファイル名を半角英数字にし、フォーマットを「Photoshop EPS」にして保存してください。



4. ファイル情報で、サイズが1 MB 以下になっていることを確認してください。
(1 MB 以上の場合は、画像解像度などを再度編集お願いします。)